

Petite robe  
en double gaze



*Instructions*

## Petite robe en double gaze

Conception: Martine GENET

Source des patrons utilisés : magazine Katia (origins Automne Hiver).

La petite robe est réalisée en taille 1 an, en tissu double gaze. Elle pourrait l'être aussi en velours côtelé, coton, popeline, selon les saisons. Quelques modifications ont été faites lors de la réalisation.



### Matériel utilisé :

>> Carbone pour tissu + roulette. Papier à recopier 1 cm = 1 carreau.  
Remailleur, jauge de couture, mètre, crayon, règle perroquet, ciseaux, pinces.  
Pied courbe transparent, pied recouvrement étroit.  
Recouvreuse Euphoria, surjeteuse Acclaim.

### >> Fournitures :

50 cm de tissu en 140 de large, 2 boutons, 15 cm d'élastique largeur 1,5 cm. Fil.

>>



Couper le patron sans marges de couture car elles sont comprises.  
Reporter les repères sur le tissu avec le carbone et la roulette.



Petite astuce avec l'Acclaim : si vous coupez le fil sur le côté gauche de la machine avec le coupe-fil, vous avez la longueur exacte pour que le fil soit aspiré parfaitement et entièrement sans faire de boucle.



Enfiler la surjeteuse en 4 fils pour froncer le devant de la jupe au niveau de la taille.  
Longueur max 4, largeur max 7,5 et différentiel max 2, couteau sur ON (en fonction).



Plier endroit contre endroit les bretelles. Faire la couture d'assemblage sur un petit côté + la longueur en 4 fils surjeteuse, longueur de point 2, largeur sur M, différentiel sur N.  
Rentrer les fils dans la couture avec le remailleur.





Faire la 2ème bretelle à l'identique. Retourner les 2 bretelles par le petit côté resté ouvert.



Poser les bretelles sur le devant endroit de la bavette de la robe ....

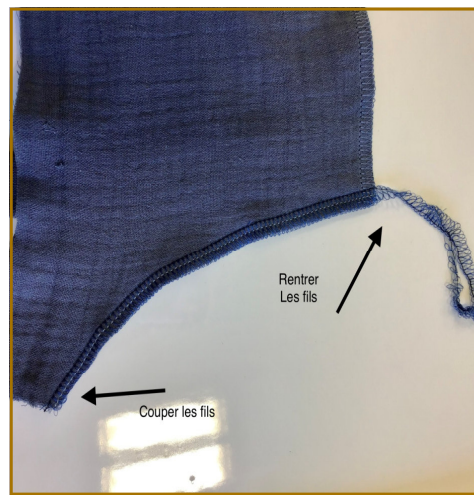
Ensuite !



... puis fixer le 2ème devant endroit contre endroit. Fixer le tout avec des pinces ...



... pour assembler en 4 fils surjeteuse, réglée comme précédemment, sur 3 côtés, en laissant le bas ouvert, et retourner.



Petite astuce : quand on sait qu'il va y avoir une couture qui passera sur l'extrémité du surjet, on peut couper les fils à raz. Par contre, sur un côté terminé par un surjet, on rentre les fils avec le remailleur.





Retourner la bavette. Repasser les coutures.



Poser la bavette sur les fronces du devant de la jupe, endroit contre endroit, en ne prenant que le devant de la bavette. Assembler en 4 fils surjeteuse, longueur de point 2, largeur M, différentiel N.



L'assemblage en 4 fils es réalisé.





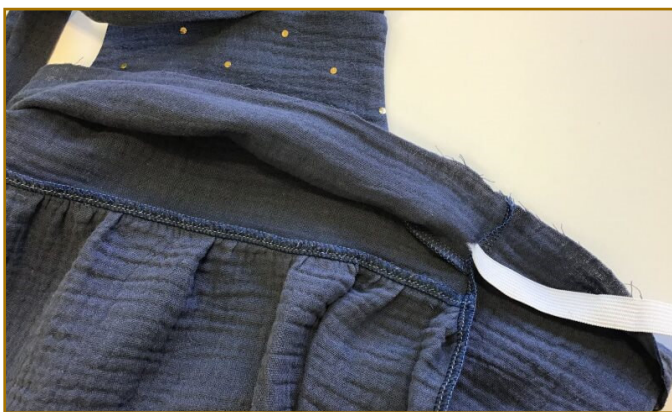
Marquer au fer la pliure sur 2 cm pour le passage de l'élastique sur le dos de la jupe.



Puis assembler les côtés dos et devant de la jupe sur les côtés droit et gauche.



Replier le dos de la jupe sur 2 cm sur l'envers de la jupe.



Poser l'élastique sur les coutures, de chacun des côtés ...





Fixer l'élastique en recouvreuse, en point de chaînette 1 aiguille, longueur de point 2. Faire 2 passages pour la solidité de la fixation.



Retourner et poser des épingles pour faire un tunnel, afin que l'élastique puisse coulisser.



Continuer de fixer avec des épingles le devant de la bavette.



Mettre le pied transparent pour effectuer la couture en recouvreuse, en 3 fils larges, aiguilles C1 et C3, longueur de point 3.





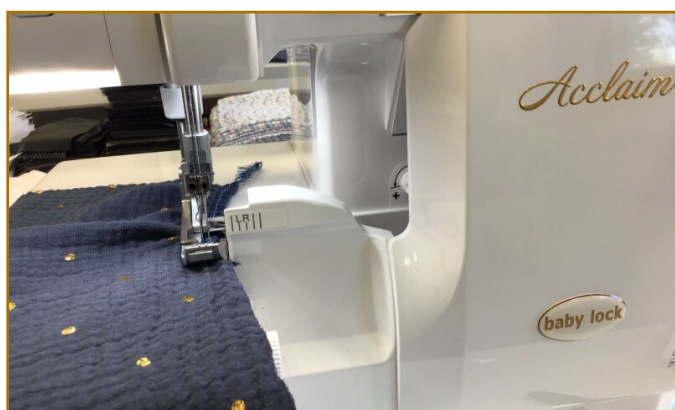
Surjeter l'ourlet et marquer au fer la pliure de 2 cm.  
Puis, en recouvreuse sur l'envers, faire la couture à 2 cm du bord extérieur, en 3 fils étroits, aiguilles C1 C2, longueur de point 4.



Faire une surpiqûre sur le devant de la bavette, en recouvreuse aiguilles C1 C3, longueur de point 4.



Voilà, la petite robe est terminée.



Merci l'Acclaim et l'Euphoria.



Le mot de la fin ...

