

# Le ciré rose



*Instructions*

## Le ciré rose

Conception: Martine Genet

Source des patrons utilisés : MT Duffle coat Mont Fuji.

Le ciré rose est réalisé ici en taille 8 ans. J'ai doublé les manches et changé les brandebourgs par des boutons pression.

Le vinyl super souple utilisé nécessite le pied téflon. Ce ciré parfaitement imperméable fera la joie des petits qui pourront jouer sous la pluie, sauter dans les flaques d'eau, et même pas peur de la neige !



### Matériel utilisé :

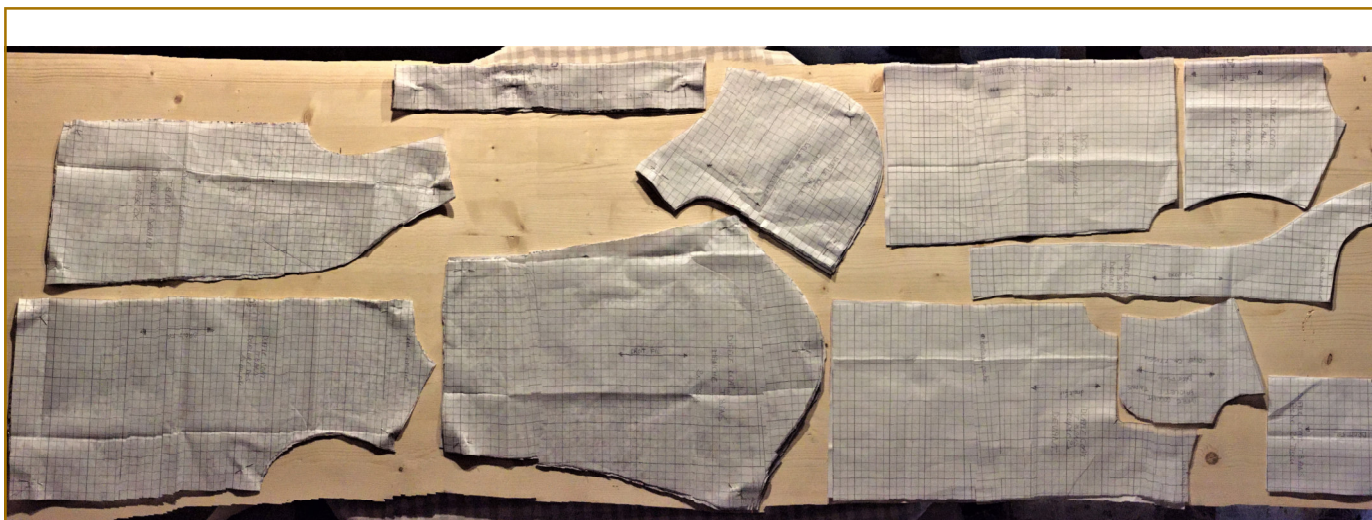
>> Une pince pour les boutons pression, ciseaux, mètre ruban, pinces croco, 2 épingles à tête extrafines (pour placer les poches).

Papier Burda 1 carreau = 1 cm, un crayon craie pour tracer les repères. Pied téflon pour la surjeteuse et la recouvreuse.

Machines ACCLAIM et EUPHORIA.

### >> Fournitures :

>> 1,20 m de vinyl souple. 1,20 m de doublure coton. 5 boutons pression.



Couper les pièces du patron, sans les marges de couture déjà comprises.



Replier sur l'envers le haut de poche sur 2 cm. Faire une surpiqûre en 3 fils en recouvreuse, long de point 4, aiguilles C1 C2. Faire de même pour l'autre poche. Faire un rentré de 1 cm sur les 3 autres côtés, maintenir avec des pinces et poser sur l'emplacement en maintenant avec les aiguilles extra fines.



Faire une surpiqûre sur les 3 côtés en recouvreuse, long de point 4, aiguilles C2 C3. Il est indispensable d'utiliser le pied téflon pour tout l'assemblage du vêtement.



Poser les bavolets endroit contre endroit, en tenant compte du repère d'angle, et les coudre en surjet 4 fils, long de point 2,5 et largeur M. Plaquer le surjet vers le haut et faire une surpiqûre sur l'endroit en recouvreuse, aiguilles C2 C3, long de point 4.







Poser le haut du dos sur le bas du dos endroit contre endroit. Assembler en surjet 4 fils, long de point 2,5 et largeur M. Plaquer le surjet vers le haut et faire une surpiqûre sur l'endroit, aiguilles C2 C3, long de point 4.



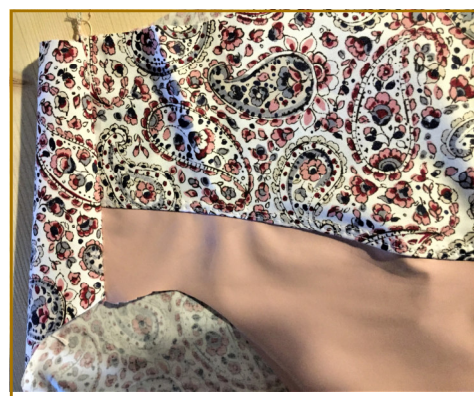
Assembler les épaules, endroit contre endroit en surjet 4 fils et surpiquer en plaquant le surjet vers l'arrière. Mettre les manches en place avec des pinces puis les coudre en surjet 4 fils. Faire les coutures latérales ( dessous de manches et côtés) en surjet 4 fils, long de point 2,5 et largeur M. Bien placer la couture dessous de bras pour ne pas décaler les coutures.



Poser les parmentures sur la doublure devant, endroit contre endroit. Assembler en surjet 4 fils, long de point 2,5 et largeur M.



Diriger le surjet côté doublure et faire une surpiqûre sur la doublure en recouvreuse, aiguilles C2 C3, long de point 4.



Assembler la doublure dos avec le devant par les épaules en surjet 4 fils. Assembler les manches doublures puis faire les coutures latérales et dessous de manches en surjet 4 fils. Ce qui termine l'assemblage de la doublure.







Placer la bande de capuche avec des pinces avant d'assembler en surjet 4 fils, long de point 2,5 et largeur M. Faire la même chose de l'autre côté de capuche et faire le même assemblage avec la doublure que précédemment avec le vinyl.



Retourner sur l'endroit la capuche en vinyl. Diriger les coutures sur la bande du milieu et faire 2 surpiqûres en recouvreuse, aiguilles C2 C3, de chaque côté de la bande du milieu.

Mettre la capuche et la doublure endroit contre endroit. Assembler le tour devant en surjet 4 fils, puis retourner la capuche et faire une surpiqûre sur la bordure, en recouvreuse, aiguilles C2 C3, long de point 4.



Poser la capuche selon les repères, maintenir avec des pinces, endroit contre endroit (vinyl sur vinyl).

Insérer la capuche entre l'endroit du vinyl dos et l'endroit de la doublure. La doublure et le vinyl sont alors endroit contre endroit. Coudre tout autour en surjet 4 fils, long 2,5 et largeur M, en laissant une ouverture sur le bas du dos pour pouvoir retourner ( la capuche étant prise entre le vinyl et la doublure).

Par l'ouverture laissée en bas, sortir les manches pour pouvoir faire l'assemblage du bas des manches, endroit contre endroit.

Faire un petit rentré sur le bord resté ouvert et faire un surpiqûre sur le bas en recouvreuse, aiguilles C2 C3, long de point 4.

Poser les 5 boutons pression sur le devant avec la pince.

Le petit ciré doublé est terminé.



Le mot de la fin ...

Vivement qu'il pleuve ou  
qu'il neige!...

